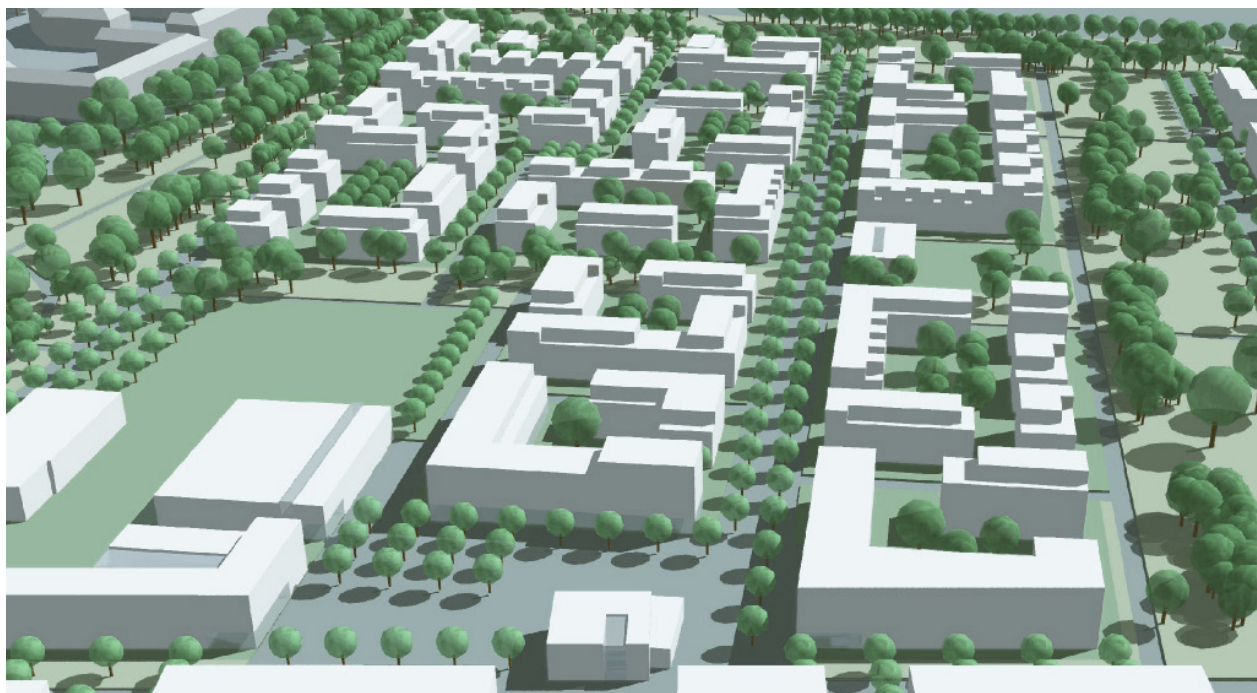


BLAUMOSER ARCHITEKTEN



Großzügige Grünverbindungen und individuelle Wohnhöfe

Die Grundidee des Entwurfes besteht aus einem Netz großzügiger Grünverbindungen mit differenzierten Breiten. Der wertvolle Baumbestand des ehemaligen Kasernenareals in der Cosimastraße ist in diese parkartigen Freibereiche von hoher Aufenthaltsqualität eingebunden. Die Baufelder werden als Wohnhöfe individuell geformt und erhalten gemeinschaftliche Grünanlagen. Die baulichen Strukturen zu den Rändern der Grünanlagen werden aufgelöst und schaffen somit Verbindungen von inneren und äußeren Freiflächen. Quartiersplätze unterschiedlicher Größe schaffen ein Angebot für Aufenthalt mit urbanem Charakter. Soziale Einrichtungen sind dezentral im Gebiet verteilt.

Das Projekt wurde in der Überarbeitung in die engere Wahl zur Ausführung einbezogen.

Freiflächenplanung: Zabarias Landschaftsarchitekten

PRINZ-EUGEN-KASERNE

PROJEKT
Prinz-Eugen-Kaserne

STANDORT
München-Oberföhring

AUSLOBER
Landeshauptstadt München

PLANUNG
Blaumoser Architekten

WETTBEWERBSJAHR
2009

PRÄMIERUNG
Preisgruppe von
5 gleichrangigen Preisen

Blaumoser Architekten
Söckinger Straße 1b
82319 Starnberg

info@blaumoser-architekten.de
www.blaumoser-architekten.de