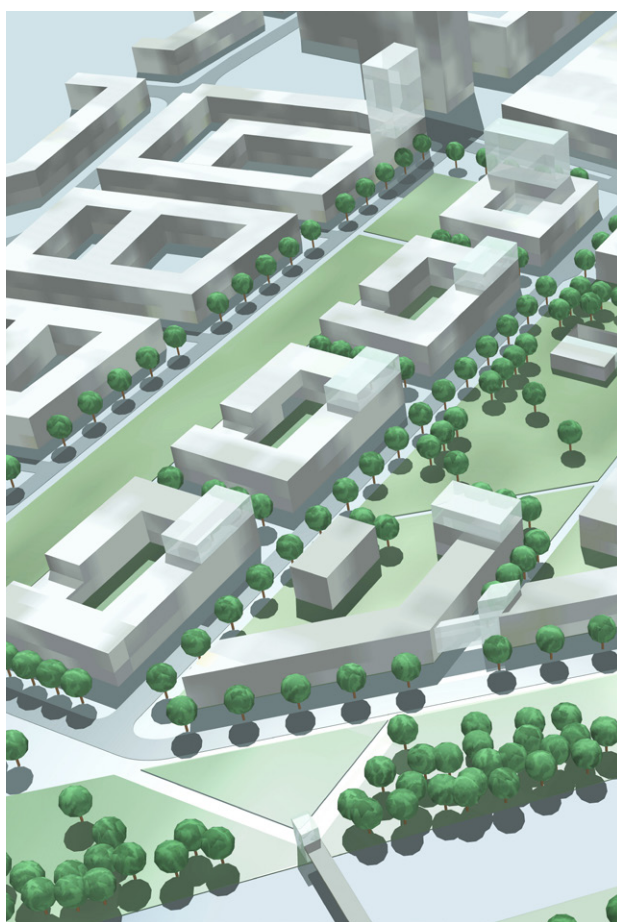
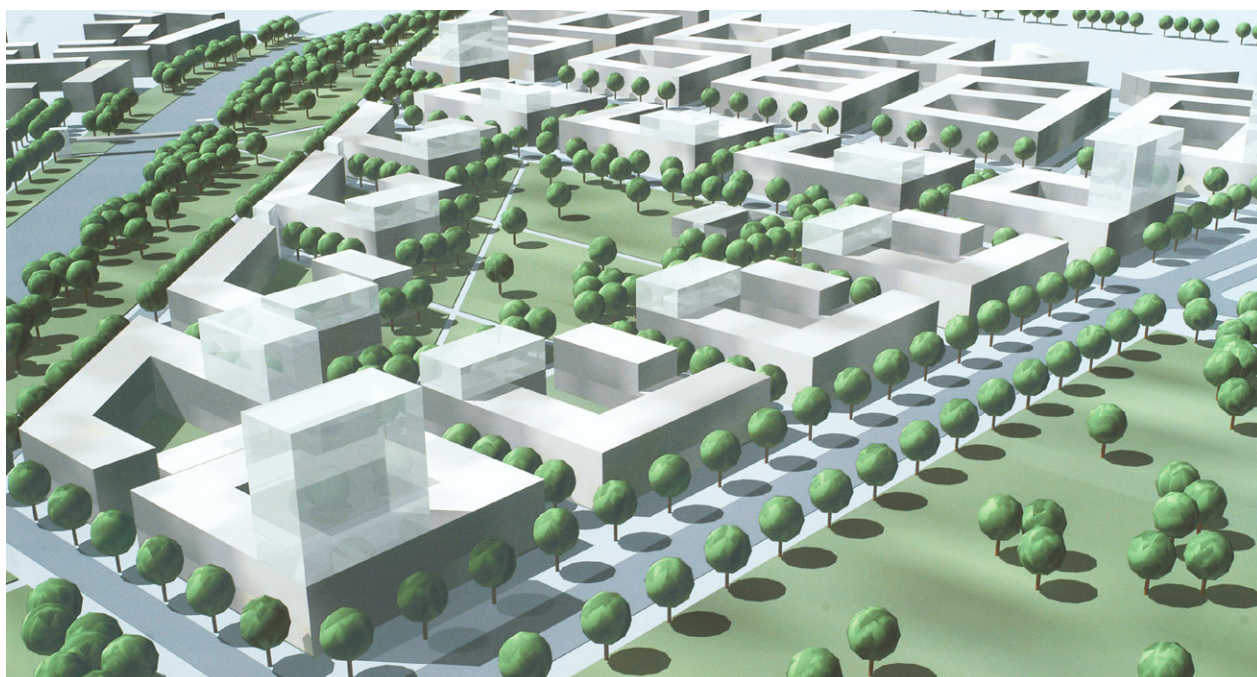


BLAUMOSER ARCHITEKTEN



Introvertiertes Wohnen zum Park

Die Grundidee besteht in der Entwicklung eines zentralen Grünraumes, der von drei Seiten durch eine Wohnbebauung umschlossen wird und im Norden in einen Platz übergeht. Die hofartigen Gebäudestrukturen mit vorwiegender Wohnnutzung öffnen sich zur zentralen Grünfläche. Durch punktuelle Erhöhungen entlang des Parks werden Wohnungen mit besonderer Lage zum Freiraum geschaffen. Aus den Wohnungen ergeben sich individuelle Blickwinkel nach draußen.

Entlang der Lastenstraße werden die städtebaulich markanten Ecken durch Türme mit zehn oder zwölf Geschossen herausgehoben. In den unteren beiden Etagen sind gewerbliche Nutzungen vorgesehen. Das Planungsgebiet wird zur Bahn mit einer großzügigen Grünverbindung abgegrenzt. Die Neuplanung des südlich angrenzenden Gewerbegebietes schafft eine strukturelle Vernetzung mit dem Wettbewerbsgebiet. Ein langgestreckter Grünzug bildet die Abgrenzung des Planungsareals nach Süden hin. Das Projekt wurde durch den Magistrat der Stadt Linz umgesetzt.

FRACHTENBAHNHOFGELÄNDE

PROJEKT
Frachtenbahnhofgelände

STANDORT
Linz

AUSLOBER
Immobilien Linz GmbH

PLANUNG
Blaumoser Architekten

WETTBEWERBSJAHR
2006

PRÄMIERUNG
1. Preis

Blaumoser Architekten
Söckinger Straße 1b
82319 Starnberg

info@blaumoser-architekten.de
www.blaumoser-architekten.de